



狂気の扉が音を立てて開いていく…

ここ数日の間、僕は不思議などろりとした時間の中を漂っていた。

毎日同じ時間が同じ映像で繰り返されているような…そんな奇妙な錯覚を覚えてい

る。

代わり映えのないくだらない毎日の連続。

やがていつの頃か、僕はこの退屈な世界から、すべての音と色彩が失われてしまっ
ていることに気付く。

僕はつまらない現実を離れ、徐々に狂気の世界へ足を踏み入れようとしていた。

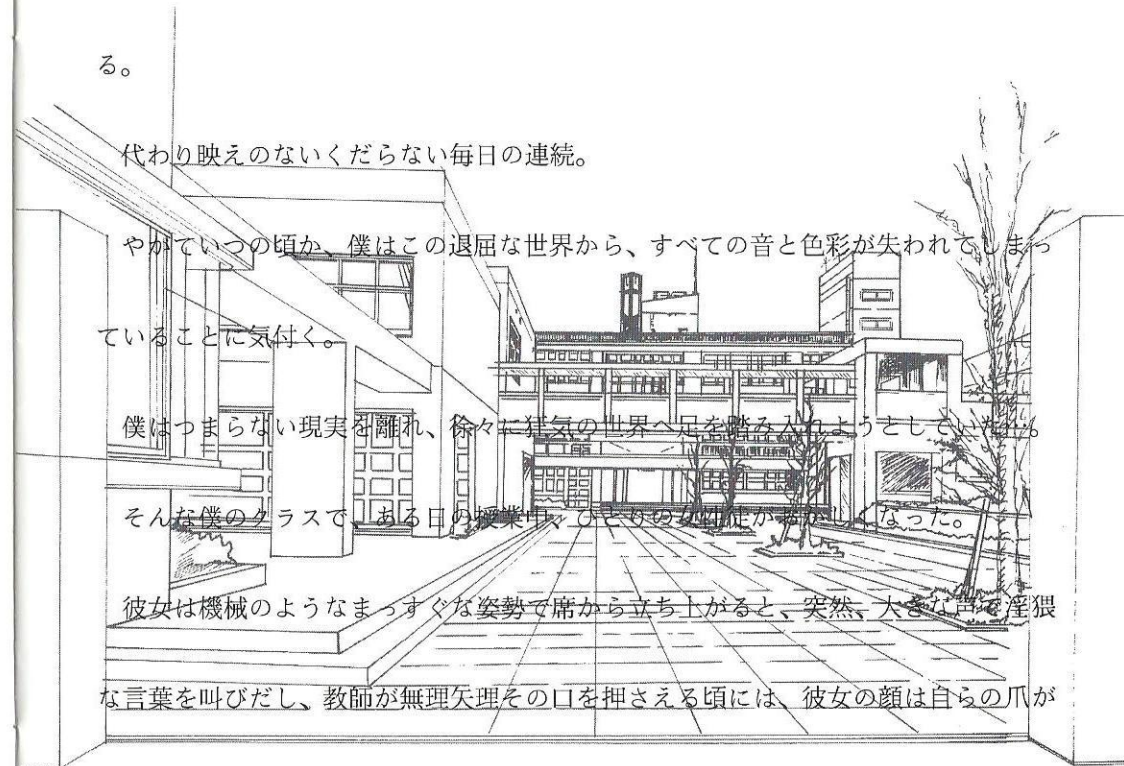
そんな僕のクラスで、ある日の授業中、ひとりの女生徒が病がしくなった。

彼女は機械のようなまっすぐな姿勢で席から立ち上がると、突然、大きな声を淫猥
な言葉を叫びだし、教師が無理矢理その口を押さえる頃には、彼女の顔は自らの爪が

刻んだ生傷で血だらけになっていた。

クラス中の生徒達が息を飲んで見守るなか、鮮血の赤を見つめていた僕は、現実世

界がゆっくりと色を取り戻していくのを感じていた…。



■はじめに

このたびは弊社ソフト「雫」をお買いあげいただき、誠にありがとうございました。ご使用に際しましては、本ゲームをプレイされる前にこのマニュアルをよくお読みいただき、正しい使用法でご愛用ください。なお、このマニュアルは大切に保管してください。

■パッケージ内容

本製品は以下の物によって構成されています。開封後内容物をご確認ください。

- | | |
|-------------|----|
| ・フロッピーディスク | 5枚 |
| ・ユーザーズマニュアル | 1冊 |
| ・ユーザー登録カード | 1枚 |

■動作環境

本製品を起動するには以下の環境が必要です。以下の環境以外での動作／対応は保証しかねますので、あらかじめご了承ください。

●コンピュータ本体

- ・NEC PC-9801VM以降
PC-9821シリーズ

※メインメモリは640KB必要です。

※フロッピーディスクドライブ2機、またはフロッピーディスクドライブ1機+RAMドライブが必要です。

●ディスプレイ

- ・純正アナログRGBカラーディスプレイ

■対応周辺機器

●FM音源

- ・NEC PC-9801-26
- ・NEC PC-9801-86

●MIDI音源

- ・GS音源
(MPU-PC98IIが未接続の場合、RS-232Cを使用します)

■リーフ・ビジュアルノベルシリーズとは?

ビジュアルノベルとは、パソコンを通じてドラマチックなマルチシナリオを楽しむことが出来るソフトです。

全シーンフル画面のビジュアルに、臨場感溢れるサウンド、迫力の画面エフェクト、音響効果が加わり、あなたを別世界へと誘うのです。

ドラマチックなマルチシナリオ

いくつかの選択肢があって、ちょっと違ったシチュエーションが楽しめる…いまやそんなマルチは当たり前。

本当のマルチシナリオ…それがこのリーフ・ビジュアルノベルなのです!

あなたの選んだ行動一つでストーリーは千変万化、様々な方向へと枝分かれしていきます。

プレイする度に違ったストーリーが体験でき、その結末もふんだんに用意されているのです。

そして…特定のエンディングを体験できたあなたを待つものは…!?

全シーンフル画面ビジュアル

物語の背景で展開されるビジュアルは、すべてのシーンにおいてフル画面サイズのCGを採用。

しかも、文章表示にはとても見やすい1.5倍角リーフオリジナルフォントを使用。

文章を全画面に表示するそのシステムは、かつてのパソコンゲームのイメージを一新させます。

臨場感溢れるサウンド

物語の展開に合わせて流れるBGMは、ドラマチックなストーリーにさらに彩りを与え、プレイヤーを物語の中へと引き込みます。

(よりリアルに世界を楽しみたい方には、MIDI音源でのプレイをお薦めいたします)

迫力の画面エフェクト&音響効果

様々な画面エフェクト、そして音響効果がリアルタイムにストーリーを演出します。

■リーフ・ビジュアルノベル・VOL1 「雫」

シリーズ第一弾「雫」は、狂気と淫欲が渦巻く学園が主な舞台となっています。

それぞれ性格の異なる三人の女子高生がストーリーの進行とともに登場し、プレイヤーの手助けをしてくれるでしょう。

彼女たちの誰をヒロインに設定するかで、がらりと変わった視点で物語を展開させることができます。

ストーリーには、どれが正しいのかといったものではありません。プレイヤーの望むままに進んだ道こそが、正しいエンディングなのです。

なかには悲しい結末を迎えることもあることでしょう。でもその一方には、きっと幸せを掴むことのできるエンディングもあるのです。

■ハードディスクインストール

本製品はハードディスクに対応しておりますが、操作ミス等によりお客様に被害が生じて、当社では責任を負いかねますので、あらかじめご了承ください。

- ハードディスクでのプレイには以下の環境が必要です。
 - ・MS-DOS (Ver.3.30以上) でフォーマットされている。
 - ・ハードディスクに5 MB以上の空き容量が必要です。
 - ・メインメモリの使用可能メモリが約500KB以上必要です。
- 上記の環境が整いましたら、以下の手順でインストールを行ってください。
 - ①「零」Aディスクをドライブにセットし、カレントドライブをセットしたドライブに移して下さい。
 - ②「HDINST」と入力し、リターンキーを押して下さい。
 - ③以後、画面の指示に従って作業を進めて下さい。

※インストールにはMS-DOS及びハードディスクの知識が必要です。
また、電話でのハードディスクインストールについてのお問い合わせにはお答えできません。

■起動方法

- フロッピーディスクドライブ2機で起動する方法
 - ①コンピュータの電源をONにします。
 - ②ドライブ1にAディスク、ドライブ2にBディスクをセットし、リセットボタンを押して下さい。
- ドライブ1機とRAMドライブで起動する方法
 - ①RAMドライブにAディスクの内容をコピーします。
 - ②フロッピードライブにBディスクをセットします。
 - ③起動装置（立ち上げ装置）にRAMを指定し、再起動してください。
- ハードディスクで起動する方法
 - ①コンピュータの電源をONにし、コマンドラインからインストールしたディレクトリに移動してください。
 - ②移動先のコマンドライン上で「HDSZ」と入力しリターンキーを押してください。

■Windows 95 から起動する場合の注意点

MS-DOSウィンドウから起動するときは「max_adv2.exe」のプロパティ設定画面でスクリーンの設定をフルスクリーン表示にしてください。起動中の全てのアプリケーションを終了させた後、「max_adv2.exe」を実行して下さい。
うまく動作しない場合はMS-DOSモードで実行して下さい。
Windows 95から起動した場合、RS-MIDIは使用できません。

■基本操作

ゲーム中のキーボードの基本操作は次の通りです。

- 選択肢を選ぶ
↑, 8 (テンキー)
↓, 2 (テンキー)
- 決定
マウスの右クリック
Zキー, リターンキー
- キャンセル、メニュー
マウスの左クリック
Xキー, ESCキー
- 画面上の文字を消す
スペースキー
(マウスでプレイされているときはメインメニューの「文字を消す」を選んでください)

■タイトルメニュー

ゲーム起動時、画面に表示されるメニューは次の通りです。

- ゲームを始める ゲームを始めます。使用するしおりを選択したのち、開始方法を選択します。
- 音源選択 使用音源を変更します。未接続の音源を選択しないでください。
- しおりの初期化 セーブデータを初期化します。初期化したいセーブデータを選択して下さい。
- 回想 以前に見たビジュアルCGを見ることができます。1枚もビジュアルCGを見ていない場合は、何も表示されません。
- DOSに戻る ゲームを終了し、DOSに戻ります。フロッピーディスクから起動した場合、このコマンドは表示されません。

■メインメニュー

ゲーム中にキャンセルキーを押すことで、メインメニューを開くことができます。
メインメニューには次の項目があります。

●文字を消す

画面上の文字を消し、明るい色でビジュアルを見ることができます。
CGのみを御覧になりたいときに使用してください。
スペースキーと同じ役割です。

●ロードする

以前に記録したしおりのセーブ箇所からゲームを再開します。
選んだしおり以外に記録されているデータは呼びだせません。

●セーブする

現在シナリオを読んだところまで、しおりにセーブします。
フロッピーディスクでゲームをされる場合はAディスクにセーブデータを書き込みますので、Aディスクは書き込み可能な状態にしておいてください。

●音源選択

使用音源を変更します。
MIDI音源、FM音源、音源なしの三つから選んでください。
未接続の音源は選択しないでください。

●シナリオ回想

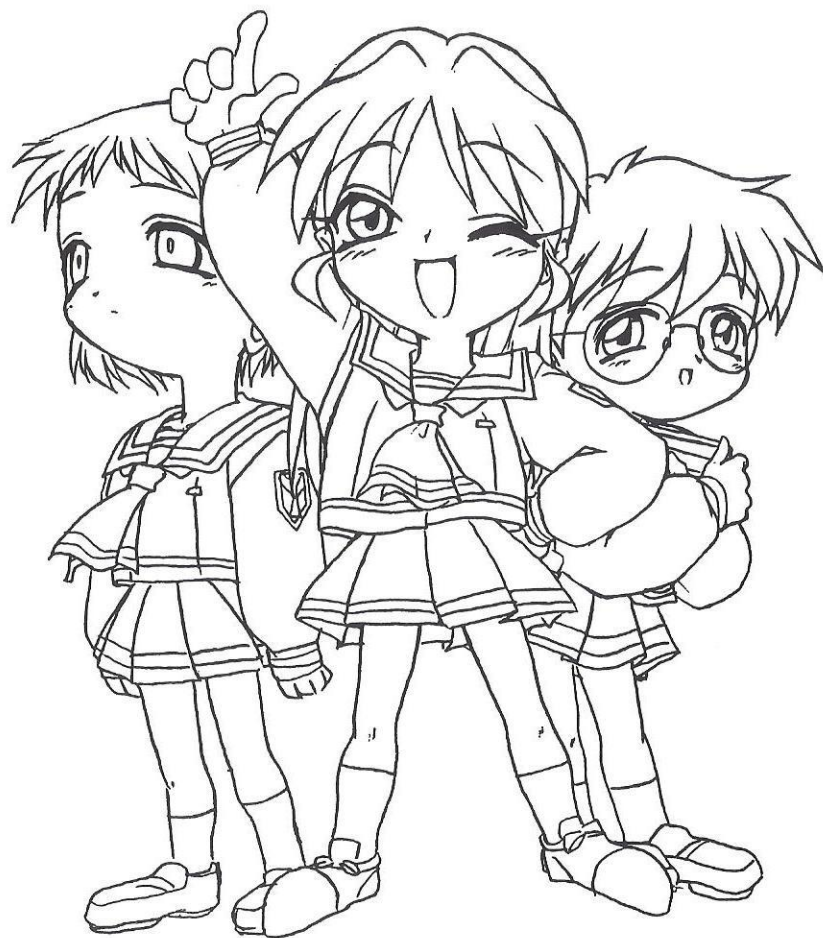
これまでに通過したシナリオを読むことができます。
いきなり途中から始めたときや、重要なことを忘れたときに使用してください。

●1つ前の選択肢に戻る

1つ前の選択肢に戻ることができます。
ただし、「続きから」を選んでゲームを開始したときは、次の選択肢が来るまで使用できません。

●ゲーム終了

現在のゲームを終了してタイトルメニューに戻ります。



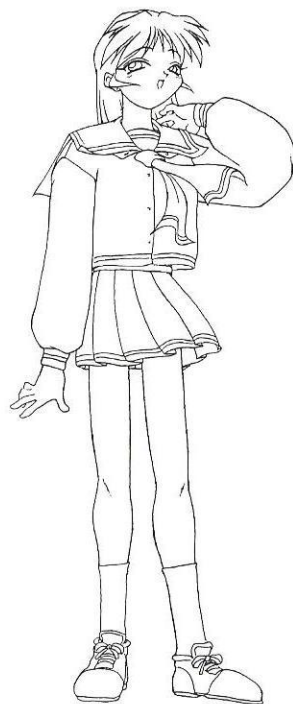
■キャラクター紹介

主人公 長瀬祐介

物語の主人公…つまりあなたです。あなたは私立の高校に通ういたって普通の高校生で、運動も勉強も中の下ぐらいの能力しかありません。自閉症気味で友達もなく、いつも妄想の中へ逃げてばかりいます。繰り返される退屈な日常生活に嫌気がさし、それを生み出す現代社会に敵意にも似た感情を抱いています。

藍原瑞穂

生徒会書記を務める内気な生徒。17歳。
普段は大人しく発言も少ないが、時として意外に頑固な一面を見せることもある。
童顔にメガネ、くせっ毛。
事件の発端である太田香奈子とは中学依頼の無二の親友であった。そのことがきっかけで、奇妙な事件へと巻き込まれていく。
土壇場では勇気を持って行動してくれる。



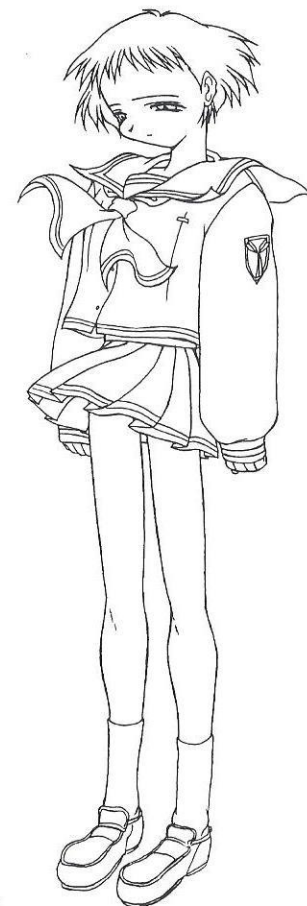
新城沙織

バレーボール部所属の明るい性格の生徒。
17歳。おしゃべりで話し上手。
コロコロと表情を変え、見ていて飽きない女の子である。
ロングヘアーでつり目がち。
ある重要なことについての唯一の目撃者として、物語の渦中へと巻き込まれていく。
本人は強く否定しているが、実は〇〇〇が大の苦手。

月島瑠璃子

17歳。主人公は、去年同じクラスだった彼女にほのかな想いを寄せていた。

当時、いつも本を読んでばかりだった彼女は、まさに深窓のお嬢様といった感じの美少女だったが、主人公が再び出会ったとき…。



太田香奈子

主人公と同じクラスの生徒で生徒会副会長を務めている。17歳。

ある日の授業中、彼女は突如発狂し、自らの爪で顔を血で濡らした。それが事件の発端になる。

藍原瑞穂とは、中学の頃からの親友である。

長瀬源一郎

主人公の叔父。38歳。

主人公の通う高校で現代国語の教師を務めている。
今回、学園で発生する事件の学校側の担当者である。

月島拓也

主人公より一学年上の生徒。18歳。

前生徒会長であり、成績優秀、性格も温和で、生徒のみならず学校側からの信頼も厚い。

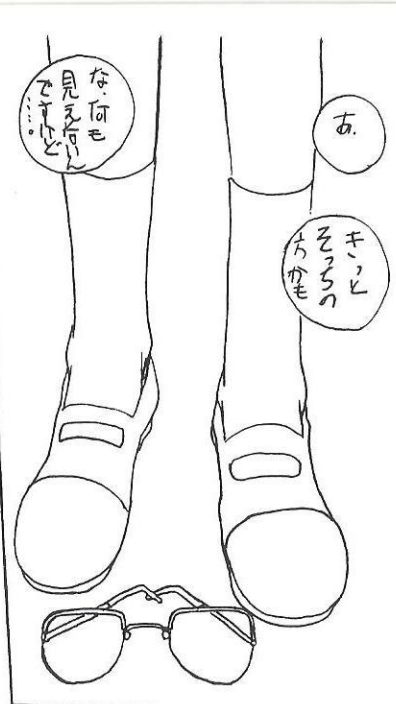
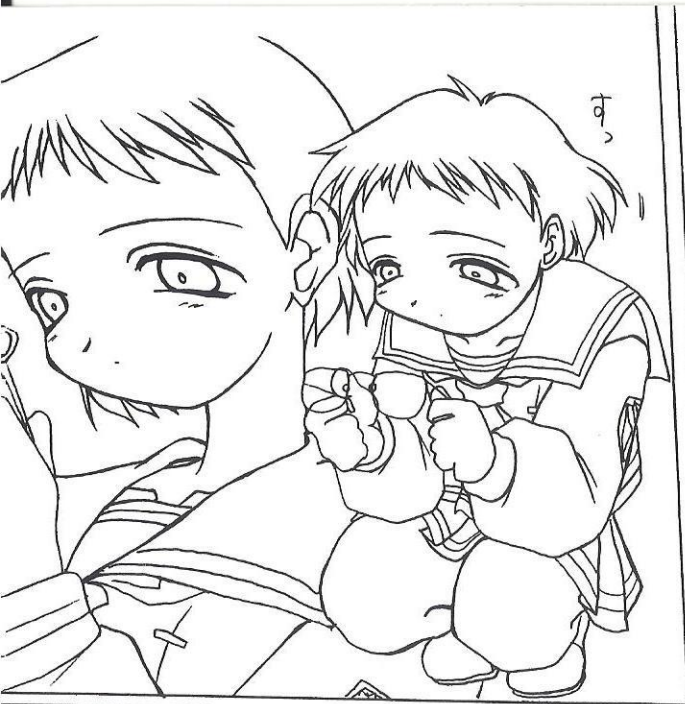
現在は進学先も決まり、卒業を待つだけである。

月島瑠璃子の実の兄でもある。

吉田由紀と桂木美和子

生徒会役員。ともに17歳。

由紀は明るくおちゃらけた性格で、美和子は気弱で赤面症な性格の持ち主。



■当ソフトをお買い上げの皆様へ

- 当製品には万全を期していますが、万一ソフトに異常がみられる場合は、以下の点をお確かめください。

①ゲームが起動しない

- ・電源がONになっていますか？
- ・ソフトは正しくセットされていますか？

②音が出ない

- ・音源が正しくセットされていますか？
- ・音源の選択は正しくされていますか？

③画面が表示されない

- ・ディスプレイの電源はONになっていますか？
- ・本体とディスプレイは正しく接続されていますか？

これらの点をお確かめの上でもなおソフトが正しく動作しない場合、ディスク不良の可能性があります。たいへん申し訳ありませんが、詳しい状況をお書きの上、弊社までディスクと一緒にお送りください。

●ディスクが壊れたとき

誤ってディスクを破損した場合、定額小為替にしたディスクの修理代（1枚につき2,000円（税込み））と破損したディスクを、弊社までお送り下さい。
なお、送料はお客様のご負担でお願いいたします。

●ゲーム内容について

ゲーム内容に関してましては、弊社では一切お答えできませんので、あらかじめご了承ください。

●注意

本マニュアルやプログラムは予告なしに変更される場合があります。
本製品の一部または全部を弊社に無断で複製、転載することは禁止されています。

〒664 兵庫県伊丹市伊丹1丁目6-2（伊丹ビル2F）
リーフ開発サポート係
TEL 0727-84-2086